

LES AUXILIAIRES DE CULTURES

Les auxiliaires cités ci-dessous sont présents naturellement dans l'environnement. Ils peuvent être :

- Prédateurs : la prédation directe par les larves et/ou les adultes
- Parasitoïdes : la larve vit dans l'hôte (œuf, larve ou adulte) en le tuant obligatoirement

ARAIGNÉES



- ✓ Plus de 1500 espèces en France
- ✓ Prédatrices : capturent les insectes mobiles grâce à leur toile et à l'affût
- ✓ Capturent toutes les proies qu'elles peuvent dévorer



COCCINELLES



- ✓ 90 espèces présentes en France
- ✓ Adultes et larves sont prédateurs
- ✓ Activité intense de mai à juin mais présence toute l'année dans les parcelles
- ✓ Prédation sur : pucerons, chenilles, acariens, thrips, champignons



CHRYSOPE ET HEMEROBES



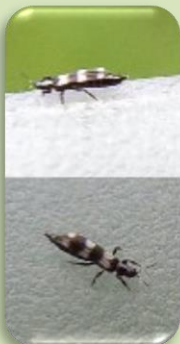
- ✓ Adultes : consommateurs de nectar et de pollen
- ✓ Larve : prédatrice de pucerons, acariens, cochenilles et chenilles de tordeuses



THRIPS



- ✓ Quelques espèces prédatrices
- ✓ Adulte ailé se nourrit de pollen
- ✓ Larve non ailée prédatrice
- ✓ Prédateurs d'autres larves de thrips et parasitoïdes d'acariens



ACARIENS PREDATEURS



- ✓ Typhlodromes
- ✓ Présents sous les feuilles de vigne
- ✓ Prédation sur : acariens rouges et jaunes, et larves de thrips



GUÊPES PARASITOÏDES

- ✓ Guêpes de quelques millimètres
- ✓ Un très grand nombre d'espèces
- ✓ Rôle important dans la régulation des populations de ravageurs
- ✓ Parasitoïdes : des œufs et chenilles des vers de la grappe et des œufs de cicadelles vertes



PUNAISES PREDATRICES

- ✓ Taille variable
- ✓ Plusieurs espèces par famille (Nabidés, Anthocoridés, Miridés)
- ✓ Prédateurs généralistes (pucerons, cicadelles, œufs, chenilles, acariens...)



FORFICULES

- ✓ Abdomen allongé mobile terminé par des cerques en forme de crochets
- ✓ Prédateurs généralistes (pucerons, chenilles,...)
- ✓ Grande capacité de migration



CARABES ET STAPHYLINS

- ✓ Prédateurs généralistes (pucerons, chenilles, œufs, escargots, larves...)
- ✓ Grande capacité de migration
- ✓ Nécessité d'un couvert sur la parcelle ou à proximité
- ✓ Efficaces surtout au sol (escargots)
- ✓ Nettoient les ceps des larves qui hivernent sous l'écorce (pyrales et tordeuses)



MACROFAUNE

- ✓ **Oiseaux** : Ils sont de redoutables prédateurs. Ainsi, un couple de mésanges bleues peut consommer environ 10 000 chenilles par an.
- ✓ **Guêpes** : Il existe une vingtaine d'espèces de guêpes sociales et plusieurs centaines d'espèces de guêpes solitaires. Les proies varient selon la taille des guêpes et les espèces. En été, 3 000 à 4 000 proies sont nécessaires pour nourrir les larves élevées dans un gros nid de guêpes.
- ✓ **Chauves-souris** : Chasseuses d'insectes volants.
- ✓ **Petits mammifères** : Ils consomment des larves dans le sol, des gastéropodes et des insectes.

